

ADVERTENCIA

Este es un Sistema de Retención Infantil Universal con arnés (i-Size - UN ECE R129). Está aprobado de acuerdo con el Reglamento de la ONU n° 129 para su uso principalmente en "posiciones universales de asiento" según indican los fabricantes de vehículos en el manual de usuario del vehículo.

En caso de duda, consulte con el fabricante del Sistema de Retención Infantil Mejorada o con el minorista.

Este Módulo de Retención Infantil Mejorada puede utilizarse como un portabebés independiente (como un Sistema Universal Mejorado de Retención Infantil) conforme a las instrucciones del fabricante, utilizando el arnés de seguridad de 3 puntos que cumple con la norma de la ONU ECE Reglamento n° 16.



Momushk®

MSK 005

Sistema retención infantil (SRI) / Portabebés i-Size - UN ECE R129).

UN R129/04
APROBADO



Sistema de Retención Infantil i-Size - UN ECE R129).

Instalación trasera **40 cm – 87 cm**

Peso máximo: **13 kg**

(La edad de referencia del bebé va desde el recién nacido hasta aproximadamente los 15 meses.)

Asegúrese completo detenidamente antes de usarlo y sigue todas las instrucciones. Guarda el manual de instrucciones en el lugar de almacenamiento adecuado para su uso durante toda su vida útil."

ÍNDICE

1. Notas.....	02
2. Instrucciones de seguridad.....	03
3. Componentes y Equipos Internos.....	05
4. Propósito general	06
4.1. Ajuste del asa de transporte.....	06
5. Proteger adecuadamente a tu bebé	07
5.1. Ajustar las arnés de los hombros.....	07
5.2. Ajusta la altura del arnés de hombro.	07
5.3. Asegurar al bebé con el arnés.....	08
5.4. Instalación en el coche	09
6. Otra advertencia sobre la instalación en el coche....	10
7. Sistema de seguridad en el viaje.....	12
8. Limpieza	13
9. Medio ambiente.....	13
10. Preguntas	14
11. Aviso	15

1. OBSERVACIONES

Las siguientes instrucciones breves están destinadas únicamente a ofrecer una visión general. Para lograr la máxima seguridad y comodidad para tu hijo, es absolutamente imprescindible que se lea con atención el manual completo de instrucciones. Orden de tareas: Montaje de la silla de seguridad infantil — Asegurar al niño con el arnés — Instalar la silla en el vehículo.

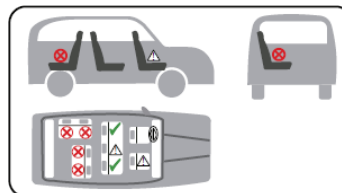
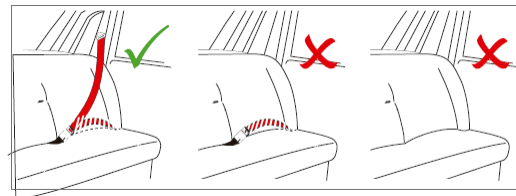
1. APLICABILIDAD: **TAMAÑO: 40-87 CM**

LÍMITE DE MASA: ≤ 13 kg



No coloques el sistema de retención infantil en el asiento donde está instalado un airbag.

Adecuado solo para asientos de vehículo equipados con arnés automático de tres puntos, aprobados bajo el Reglamento ONU ECE R.16 o estándar equivalente.



✓	En el asiento trasero externo	SI
⚠	En el asiento del pasajero Delantero sin airbag delantero	SI
⚠	En el asiento central trasero con arnés de 3 puntos	SI
⊘	En un asiento orientado hacia atrás	NO
⊘	En asientos orientados hacia los lados	NO

2. Instrucciones de seguridad

NOTA

Para una instalación detallada del sistema i-Size (Sistema ISOFIX - UN ECE R129), en su vehículo, consulte el manual del propietario detallado del correspondiente i-Size - UN ECE R129.

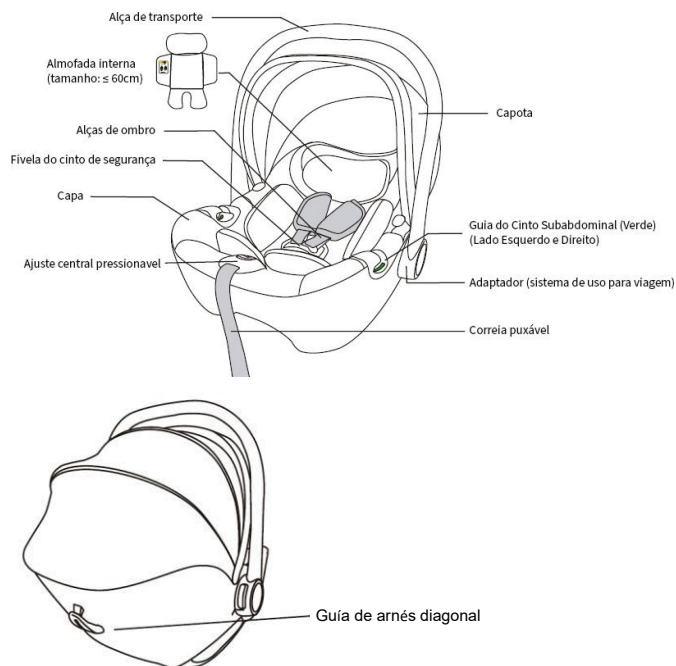
Advertencias

1. Este módulo integrado mejorado para portabebés solo está permitido para su instalación orientada hacia atrás en su vehículo.
2. NO utilices el Módulo Mejorado para Portabebés (y/o su base ISOFIX - UN ECE R129 aprobada) en las posiciones donde se instale un airbag frontal activo.
3. Cualquier elemento rígido y parte plástica de un Módulo Mejorado para Portabebés (y/o su base ISOFIX aprobada) debe estar ubicado e instalado de tal manera que no sea susceptible de quedar atrapado en un asiento móvil o en la puerta del vehículo durante el uso diario.
4. Asegúrate de que ninguna parte del Módulo Mejorado del Portabebés (y/o su base ISOFIX aprobada) o del arnés de seguridad se quede enganchada en una puerta o un asiento abatible. Si tu vehículo tiene asiento trasero abatible, asegúrate de que esté correctamente bloqueado en posición vertical.
5. Cualquier arnés que asegure el sistema de sujeción al vehículo debe estar bien sujeta.
6. Cualquier pierna de soporte debe estar en contacto con el suelo del vehículo.
7. Cualquier arnés que restrinja al niño debe ajustarse al cuerpo del niño, y estas arnés no deben torcerse.
8. Es importante asegurarse de que la arnés de regazo se lleve en la parte inferior del cuerpo, para que la pelvis quede bien sujeta.
9. Recomendamos encarecidamente que el dispositivo sea reemplazado cuando haya sido sometido a estrés violento en un accidente.
10. Es peligroso realizar cualquier cambio o añadido al dispositivo sin la aprobación de la Autoridad de Aprobación. Es peligroso no seguir estrictamente las instrucciones de instalación proporcionadas por el fabricante del sistema de contención.
11. Cuando el asiento no está cubierto con un textil, debe mantenerse fuera del sol, de lo contrario puede calentarse demasiado para la piel del niño.
12. Los interiores de los vehículos pueden calentarse mucho cuando están expuestos directamente al sol. Por ello, se recomienda que la silla de seguridad infantil, cuando no se use, esté funda con una toalla, etc. Esto evita que los componentes, especialmente los sujetos a la silla, se calienten y quemen al niño.
13. En caso de emergencia, tu hijo puede ser liberado rápidamente PULSANDO el botón rojo de la hebilla del arnés. Esto significa que la hebilla del arnés no es completamente inviolable y que se debe indicar al niño que nunca juegue con ella.
14. Por favor, no dejes al niño sin supervisión en el Módulo Mejorado de Apoyo al Bebé.
15. Cualquier equipaje u otro objeto que pueda causar lesiones en caso de colisión debe estar correctamente asegurado.
16. El Módulo de Soporte Mejorado para Bebés no debe usarse sin su funda.

17. La funda del Módulo de Soporte Infantil Mejorado no debe sustituirse por otra que no sea la recomendada por el fabricante, ya que la funda es una parte integral del rendimiento de retención del sistema.
18. NO retires las espumas integradas de este Módulo de Soporte Mejorado para Bebés. NO empujes ni tires de las espumas con una fuerza excesiva, ya que esto podría dañarlas y comprometer la seguridad del producto.
19. El manual de instrucciones debe mantenerse conectado al sistema de retención infantil durante toda su vida útil.
20. Cuando el Módulo de Retención Mejorada para Bebés (en conjunto con ISOFIX BASE) se utilice como Sistema de Retención Infantil Mejorada i-Size - UN ECE R129, consulte el manual del fabricante del vehículo.
21. Nunca coloques el Módulo Mejorado para Soporte para Bebés sobre una superficie elevada, como una mesa, silla, cama o carrito de la compra, debido al riesgo de caídas.
22. Cuando el Módulo de Soporte Mejorado para el Bebé no está en uso, se recomienda que esté firmemente sujeto a tu vehículo con el arnés de seguridad de 3 puntos para adultos para evitar lesiones en caso de accidente al volante.
23. Cuando el módulo mejorado para portabebés en combinación con tu base ISOFIX aprobada no está en uso, se recomienda que el portabebés mejorado esté completamente bloqueado en tu base ISOFIX y que los dos conectores ISOFIX estén completamente bloqueados en los puntos de anclaje ISOFIX correspondientes, para evitar lesiones en caso de accidente mientras conduces.
24. Guarda este Módulo Mejorado de Soporte para Bebés (y su base ISOFIX aprobada) en un lugar seguro cuando no lo uses. Evita colocar objetos pesados sobre él.
25. Si viajas con pasajeros en los asientos delantero y trasero, se recomienda que los ocupantes más ligeros permanezcan en el asiento trasero y los más pesados en el asiento delantero del vehículo.
26. NO permitas que este Módulo Mejorado de Soporte para Bebés (y su base ISOFIX aprobada) entren en contacto con sustancias corrosivas como el ácido de batería.
27. Para evitar que el Módulo Mejorado de Soporte para Bebés se vuelque durante el transporte, compruebe que el asa de transporte esté bloqueada en posición de transporte.
28. Cuando este módulo mejorado para portabebés se utilice o instale en un carrito, asegúrese siempre de usar los adaptadores adecuados y asegurar correctamente este módulo. No asegurar correctamente puede causar lesiones graves o la muerte de su hijo.
29. Cuando este Módulo Mejorado para Soporte para Bebés se acopla al chasis de un carrito, la combinación NUNCA debe levantarse usando solo este Módulo Mejorado para Soporte para Bebés.
30. El Módulo de Soporte Mejorado para el Bebé NO PUEDE usarse como columpio en interiores.
31. NO utilices el Módulo de Apoyo Infantil Mejorado en casa; No está diseñado como mobiliario ni para uso doméstico.

32. Te recomendamos que siempre revises cuidadosamente y te asegures de que el Módulo de Soporte Mejorado para Bebés (y su base ISOFIX aprobada) **se ajustan correctamente a tu vehículo antes de la compra.**
33. El fabricante solo puede garantizar la seguridad del Módulo Mejorado para Portabebés (y su base ISOFIX aprobada) si es utilizado por el **propietario original.**
34. Recomendamos **encarecidamente no** usar un producto **de segunda mano**, ya que nunca se conoce su historia. Eres responsable de la seguridad de tu hijo.
35. **NO** utilice el Módulo de Soporte Mejorado para Bebés (y su base ISOFIX aprobada) durante más de **cinco años**, ya que la calidad de los materiales puede cambiar con el envejecimiento.
36. En caso de duda, consulte con el fabricante del Sistema de Retención Infantil Mejorada o con el minorista.

3. COMPONENTES INTERNOS Y EQUIPAMIENTO



5

4. USO DEL PRODUCTO

4.1. Ajuste del asa de transporte

- Es posible bloquear el asa de transporte en 4 posiciones.
- Para ajustar el asa de transporte, pulsa simultáneamente el botón rojo en ambos lados.
- Luego gira la asa de transporte hasta que se bloquee automáticamente en la posición deseada.

PRECAUCIÓN: Asegura siempre a tu hijo con el arnés cuando uses el sistema de retención integrado.



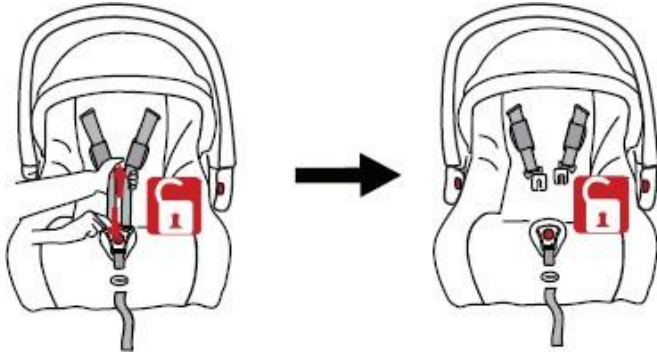
Fig.1: Posición de conducción en el coche **Fig.2:** Posición de liberación para el bebé **Fig.3:** Posición reclinada

- **Asegura siempre a tu hijo con el arnés de seguridad y asegúrate de que el asa de transporte esté bien bloqueado.**

6

5. Proteger adecuadamente a tu bebé

5.1. Ajustar las arnés de los hombros



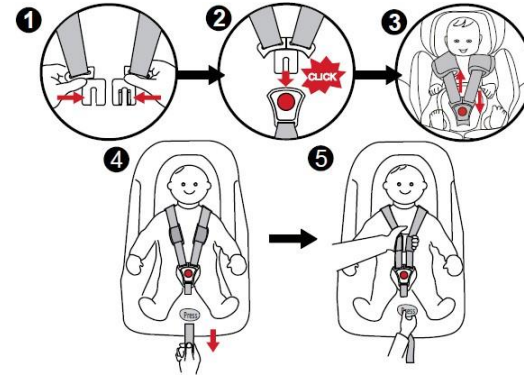
1. Abre la hebilla del arnés pulsando el botón rojo de liberación.
 2. Coloque al bebé en la silla de bebé.
 3. Coloque las arnés de los hombros sobre el niño de tu bebé.
- ATENCIÓN: No torzas ni entremezcles las tiras de los hombros.

5.2. Ajusta la altura del arnés de hombro

Compruebe que los cinturones de hombro estén a la altura adecuada para tu hijo. Los cinturones deben estar a la altura de los hombros o justo por encima de ella.



5.3. Asegura al bebé con el arnés



ABROCHANDO CON EL ARNÉS DE SEGURIDAD

Paso A: Encaja las dos secciones de plástico de los conectores de hebilla entre sí (FIG. 1).

Paso B: Coloca los dos conectores en la parte superior de la hebilla hasta que "encaje" en su posición (FIG 2).

ADVERTENCIA: Junta las dos pestañas de hebilla e insértalas en la hebilla del arnés hasta que escuches el CLIC.

Paso C: Comprueba siempre que el arnés esté correctamente bloqueado tirando de arriba y abajo de la hebilla (Fig. 3).

ADVERTENCIA: Aprieta las arnés hasta que estén en contacto con el cuerpo de tu bebé. El arnés de regazo debe quedar lo más bajo posible sobre las caderas del bebé.

Paso D: El arnés debe ajustarse lo más apretado posible sin causar molestias al niño. Un arnés holgado es peligroso y debe revisarse cada vez que uses la silla del coche.

Para apretar la arnés, tire de la arnés hacia abajo, ajuste hasta que la arnés alcance la tensión correcta (FIG. 4).

ADVERTENCIA: Tira de la arnés de ajuste hasta que esté plana y en contacto con el cuerpo de tu hijo. Tira de la arnés de ajuste recta. Nunca debe haber un espacio mayor que el ancho de un dedo entre las tirantes de los hombros y los hombros de tu hijo.

Paso E

El arnés se afloja tirando de ambas arnés de hombro al mismo tiempo, mientras se presiona el ajustador del arnés (fig. 5).

DESABROCHANDO EL ARNÉS

Para soltar el arnés, pulsa el botón rojo en el centro de la hebilla hacia dentro. Ahora puedes sacar a tu hijo de la silla del coche. Asegúrate de que los conectores de hebilla no se enganchen en la prenda.

5.4. Instalación en el coche

Pasa la sección de arnés de seguridad del vehículo a través de las guías y abróchalo hasta la hebilla del coche hasta que oyes un "clic".



Coloca el arnés de seguridad diagonal sobre la guía diagonal en la parte trasera del asiento

6. Otra advertencia al instalar en el coche

Por favor, lee los manuales de instrucciones para proteger a todos los pasajeros.

- No coloques esta silla en un asiento con airbag delantero activado.
- La silla de seguridad infantil puede ser adecuada para asientos de vehículo con cinturones de tres puntos.
- La silla de seguridad infantil debe instalarse orientada hacia atrás (el pie del niño apuntando hacia el respaldo del asiento del vehículo)



Fig.1



Fig.2

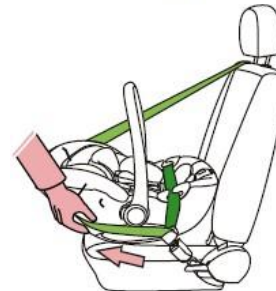


Fig.3



Fig.4

- Advertencia: La arnés del asiento debe estar bien instalada contra el respaldo del asiento del vehículo.
- Puedes liberar al niño si realizas los pasos anteriores en sentido inverso.
- Asegúrate de que la posición de todas las arnés sea correcta y que no estén torcidas. También compruebe que la funda (o funda) no esté dificultando en absoluto el movimiento o ajuste de la arnés de la arnés.
- La posición satisfactoria y la forma correcta de instalar el arnés de rego en la silla de seguridad infantil se muestran en la Figura 6.
- El modo incorrecto se muestra en la Figura 7 (forma incorrecta).
- Si tienes dudas sobre este punto, contacta con el fabricante de la silla de seguridad infantil.



Fig.6



Fig.7

USO DE VEHÍCULOS



Este módulo de retención infantil mejorado puede usarse como un portabebés independiente (como el Sistema de Retención Infantil Mejorado con Arnés Universal) conforme a las instrucciones del fabricante del Sistema de Retención Infantil Mejorado, utilizando el arnés de asiento de coche de 3 puntos que cumple con el Reglamento Nº 16 de la ONU ECE.

NO utilice el Módulo de Transporte Infantil Mejorado en posiciones sentadas donde se instale un airbag frontal activo.

7. Sistema de viaje



elemento. Este Módulo Mejorado de Soporte para Bebés puede usarse como sistema *de viaje*.



Para cualquier sistema de viaje combinado con un carrito de bebé, sigue cuidadosamente el manual de instrucciones correspondiente para una instalación correcta.

Advertencia

Para evitar que el **Módulo Mejorado de Soporte para Bebés** se vuelque durante el transporte, compruebe que el **asa de transporte** esté **bloqueada** en la posición de transporte. Cuando este **módulo mejorado para portabebés** se utilice o instale en un **carrito**, **asegúrese siempre** de usar los **adaptadores aprobados** correctos y de **asegurar** correctamente este módulo. No asegurar (o sujetar) correctamente puede causar **lesiones graves o la muerte** de su hijo.

Cuando este **Módulo de Soporte Mejorado para Bebés** está conectado al **chasis** de un carrito (o **carrito**), el conjunto **NUNCA** debe levantarse con este Módulo de Soporte Mejorado para Bebés.

8. Limpieza

Limpieza de la estructura de las sillas de coche

Usa un paño húmedo para limpiar el chasis principal de la silla del coche. Limpieza de la arnés

Usa solo un jabón suave y agua tibia para lavar a mano. NO uses limpiadores químicos y NUNCA intentes decolorar o teñir las tiras. Permite que se seque solo de forma natural.

Limpia la parte blanda de la funda del asiento:

La parte blanda de la funda del asiento, el cojín, las hombreras, el protector de hebilla y la marquesina puede retirarse para lavar. Deben lavarse solo a mano. Por favor, sigue las instrucciones al lavar:



Solo lavado a mano



No uses lavadora



Agua a temperatura inferior



No planchar/ Temp. Máx: 30°C



No uses lejía Usa



jabón suave

9. Medio ambiente

Por favor, mantén todos los materiales de embalaje de plástico fuera del alcance de tu hijo para evitar cualquier riesgo de asfixia.

Por razones medioambientales, cuando deje de usar este producto, le pedimos que lo elimine en las instalaciones de residuos correspondientes, conforme a la legislación local.

10. Preguntas

Si tienes alguna pregunta, por favor contacta con el fabricante o con el minorista. Asegúrate de tener preparada la siguiente información, como:

- Número de aprobación del Reglamento de la ONU nº 129 del producto que compraste.
- Información del modelo del producto.
- Marca.
- Número de lote.
- Número de serie.
- Tu información de compra.
- Tipo de coche.
- La altura, peso y edad de tu bebé, etc.

Aplicación del Reglamento de la ONU nº 129/03,

La página de introducción del manual de instrucciones en inglés:

Este es nuestro manual de instrucciones en portugués (EN) para nuestro producto nº: AY026 (40cm-75cm) para solicitar la certificación del Reglamento ONU nº 129/03 para su uso.

NOTA: Tras la aprobación o obtención de la certificación del Reglamento de la ONU nº 129, cuando ocurra cualquier negocio de exportación real o comercial, el manual de instrucciones correspondiente debe traducirse al idioma del país donde se vende.